

Bomba vertical en-línea Monoblock



Limpiar



Casa



Civil



Industria

■ Caja de bomba	Pintura antioxidante Hierro fundido
■ Eje	Acero cromado
■ Sello	Sello mecánico, carbono-SIC-NBR
■ Rodamiento	NSK
■ Contrabrida	Contrabrida galvanizada con pernos, tornillos y juntas



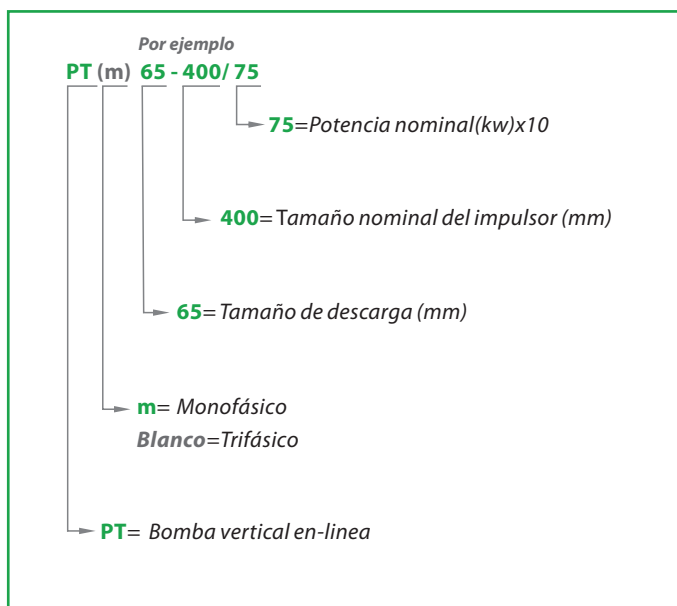
DESCRIPCIONES

- Bombas centrífugas de una etapa en diseño en línea.
- Con cierre de alta temperatura para sistemas de calefacción
- Motor de alta eficiencia YE3, con protección IP55 clase F
- Caja de bomba con revestimiento anticorrosivo
- Contrabrida galvanizada con pernos, tuercas y juntas
- Rodamiento y cierre mecánico personalizado
- El diseño compacto y proporcional

LÍMITES UTILIZACIÓN

- Temperatura del líquido de -10 °C hasta +120 °C
- Temperatura ambiente de 0 °C hasta +50 °C
- Presión máxima 16 bar/Continuo S1

CÓDIGO MODELO

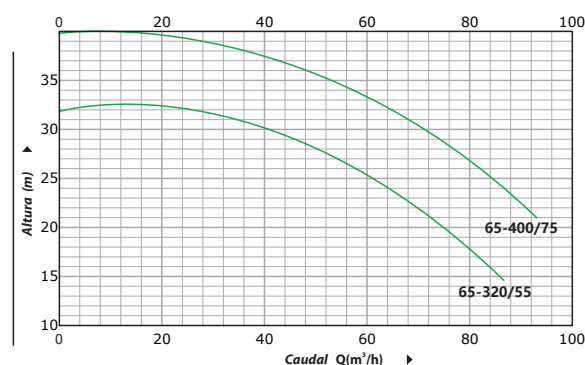
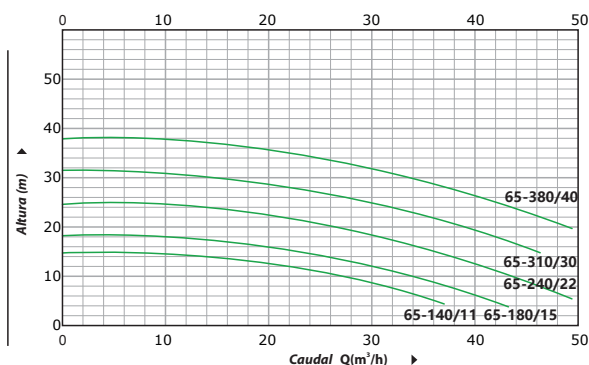
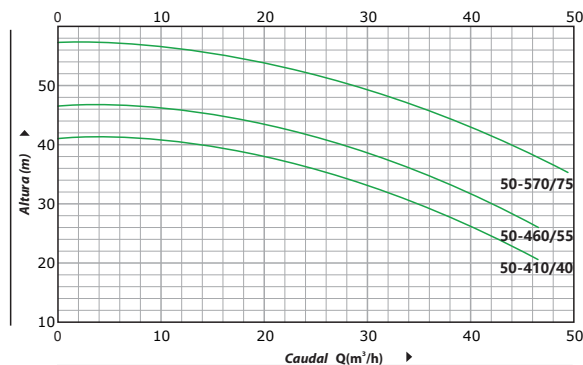
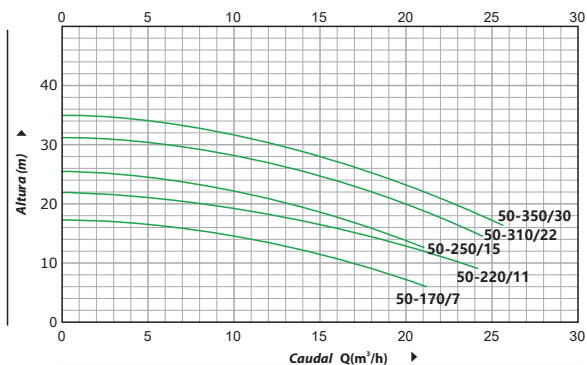


MODELO	DN mm	Potencia kw hp		Q= CAUDAL																		
				l/min	100	150	250	300	400	450	600	700	800	900	1200	1400	1500	1800	2000	2300	3000	3500
				m ³ /h	6	9	15	18	24	27	36	42	48	54	72	84	90	108	120	138	180	210
H= Altura																						
PT 50-170/7 ★	50x50	0.75	1	17.5	16.7	15	12	9	-	-	-	-	-	-	-	-	-	-	-	-	-	
PT 50-220/11 ★	50x50	1.1	1.5	22	21	19.7	16.5	14.5	9	-	-	-	-	-	-	-	-	-	-	-	-	
PT 50-250/15 ★	50x50	1.5	2	25.4	23.7	22.5	18.5	15.8	-	-	-	-	-	-	-	-	-	-	-	-	-	
PT 50-310/22 ★	50x50	2.2	3	31	29.6	28.5	24.5	22	15	-	-	-	-	-	-	-	-	-	-	-	-	
PT 50-350/30 ★	50x50	3	4	35	34.3	34	28	25.5	19	15	-	-	-	-	-	-	-	-	-	-	-	
PT 50-410/40 ★	50x50	4	5.5	41	-	-	38.5	36.2	35	30	25	-	-	-	-	-	-	-	-	-	-	
PT 50-460/55 ★	50x50	5.5	7.5	46	-	-	43.8	41.3	40.1	35	30	-	-	-	-	-	-	-	-	-	-	
PT 50-570/75 ★	50x50	7.5	10	57	-	-	53.6	51.5	50	45	41	36.5	-	-	-	-	-	-	-	-	-	
PT 65-140/11	65x65	1.1	1.5	14.7	-	-	13.5	11.5	10.1	5.8	-	-	-	-	-	-	-	-	-	-	-	
PT 65-180/15	65x65	1.5	2	18.1	-	-	17	15	13.9	9.6	6	-	-	-	-	-	-	-	-	-	-	
PT 65-240/22	65x65	2.2	3	24.5	-	-	23.2	21.5	20.2	16	13	8.3	-	-	-	-	-	-	-	-	-	
PT 65-310/30	65x65	3	4	31.8	-	-	29.5	27.5	26.3	21.5	17.5	-	-	-	-	-	-	-	-	-	-	
PT 65-380/40	65x65	4	5.5	38	-	-	36	34	33	28.5	25	20.1	-	-	-	-	-	-	-	-	-	
PT 65-320/55	65x65	5.5	7.5	32	-	-	-	-	-	30.6	30	28	26.6	20.5	14.8	-	-	-	-	-	-	
PT 65-400/75	65x65	7.5	10	40	-	-	-	-	-	38	37	36	34.4	29	24	21	-	-	-	-	-	
PT 80-190/40	80x80	4	5.5	19	-	-	-	-	-	-	-	17.3	16.8	14.5	13	11.8	-	-	-	-	-	
PT 80-230/55	80x80	5.5	7.5	23	-	-	-	-	-	-	-	21.3	20.9	19	17.5	16.7	13.7	-	-	-	-	
PT 80-270/75	80x80	7.5	10	27	-	-	-	-	-	-	-	26	25.6	24.5	23	22.5	20	18	-	-	-	
PT 80-330/92	80x80	9.2	12.5	33	-	-	-	-	-	-	-	31.5	30	28	27.1	24	21.5	-	-	-	-	
PT 80-360/110	80x80	11	15	36	-	-	-	-	-	-	-	-	-	34.5	33	31.5	30.8	28	25.5	-	-	
PT 80-420/150	80x80	15	20	42	-	-	-	-	-	-	-	-	-	41	40	38.5	37.8	35	33	29.5	-	
PT 100-270/110	100x100	11	15	27	-	-	-	-	-	-	-	-	-	-	-	27.3	26	24.5	22.5	16	-	
PT 100-320/150	100x100	15	20	32.8	-	-	-	-	-	-	-	-	-	-	-	32.5	31.3	30.2	28.5	22.1	16.7	
PT 100-390/185	100x100	18.5	25	39	-	-	-	-	-	-	-	-	-	-	-	38	36.8	36.7	33.8	28.8	23.5	
PT 100-480/220	100x100	22	30	48	-	-	-	-	-	-	-	-	-	-	-	47.5	45.5	43.5	41	32.5	24.5	
PT 100-600/300	100x100	30	40	60	-	-	-	-	-	-	-	-	-	-	-	59.5	58	57	54.5	47	40.5	

★= Impulsor en inox

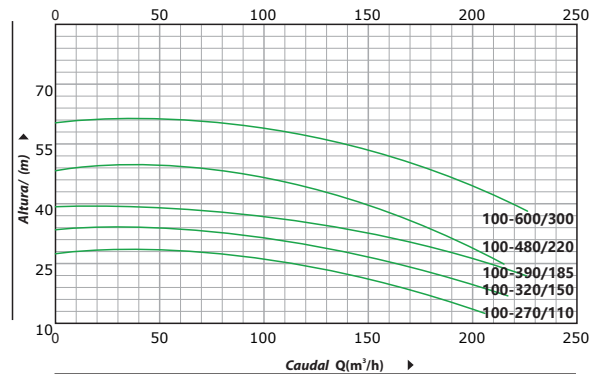
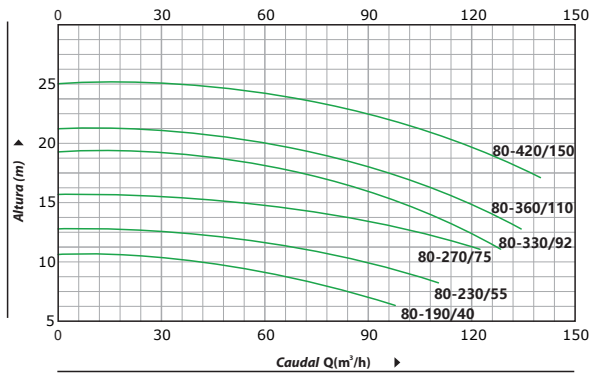
CURVA DE RENDIMIENTO

60 Hz n=3500 1/min

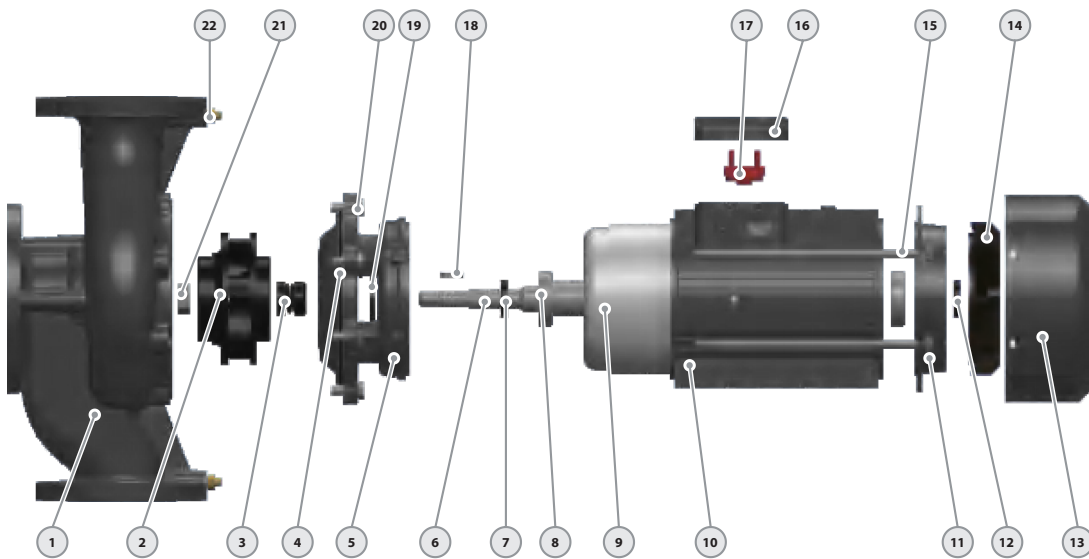


CURVA DE RENDIMIENTO

60 Hz n=3500 1/min



DESCRIPCIÓN DEL MATERIAL

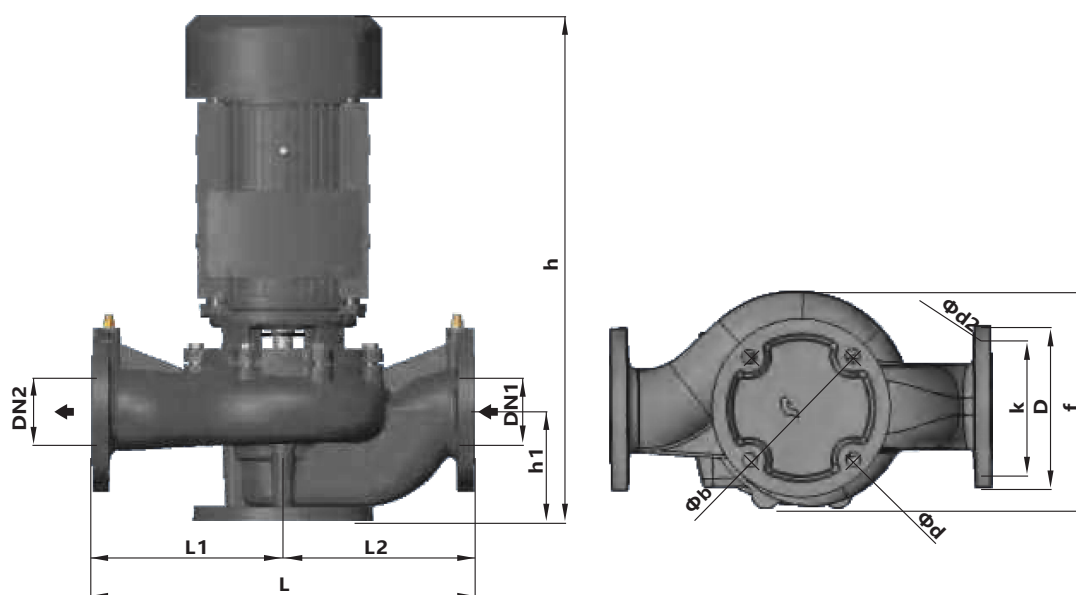


No.	Descripción	Material
1	Cuerpo de bomba	Fundición
2	Impulsor	Inox304/Fundición
3	Cierre Mecánico	SIC-Grafito-Inox304
4	Junta Tóricar	Caucho
5	Conexión	Fundición
6	Eje	Inox 304-Hierro
7	Sello Reforzado	Caucho
8	Rodamiento	Bola Rodamiento

No.	Descripción	Material
9	Estator/Rotor	Silicio-Cobre
10	Cuerpo Motor	Aluminio
11	Tapa Trasera	Fundición
12	Sello Reforzado	Caucho
13	Tapa	Aluminio
14	Ventilador	Plástico
15	Perno	Acero
16	Caja Bornas	Aluminio

No.	Descripción	Material
17	Tablero Bornas	Plástico
18	Chaveta	Hierro
19	Deflector	Caucho
20	Perno	Acero
21	Nuez	Acero Galvanizado
22	Tapón Cebado	Bronce

DIMENSIONES Y PESOS



Modelo	Dimensiones mm													kg	
	DN1	DN2	h	h1	L	b	f	d	L1	L2	D	K	d2	1~	3~
50-170/7	50	50	475	115	340	145	197	18	170	170	165	125	4*18	26	24
50-220/11	50	50	475	115	340	145	197	18	170	170	165	125	4*18	27	25
50-250/15	50	50	450	100	322	145	229	18	161	161	165	125	4*18	36	34
50-310/22	50	50	450	100	322	145	229	18	161	161	165	125	4*18	41	39
50-350/30	50	50	480	100	322	145	229	18	161	161	165	125	4*18	52	50
50-410/40	50	50	485	115	440	160	277	18	220	220	165	125	4*18	-	59
50-460/55	50	50	485	115	440	160	277	18	220	220	165	125	4*18	-	66
50-570/75	50	50	485	115	440	160	277	18	220	220	165	125	4*18	-	73
65-140/11	65	65	465	105	360	145	212	18	180	180	185	145	4*18	29	27
65-180/15	65	65	465	105	360	145	212	18	180	180	185	145	4*18	31	29
65-240/22	65	65	465	105	360	145	212	18	180	180	185	145	4*18	36	34
65-310/30	65	65	530	112	400	160	250	18	200	200	185	145	4*18	50	48
65-380/40	65	65	530	112	400	160	250	18	200	200	185	145	4*18	-	50
65-320/55	65	65	583	112	400	160	263	18	200	200	185	145	4*18	-	64
65-400/75	65	65	583	112	400	160	263	18	200	200	185	145	4*18	-	71
80-190/40	80	80	615	135	470	180	267	18	235	235	200	160	8*18	-	56
80-230/55	80	80	615	135	470	180	267	18	235	235	200	160	8*18	-	68
80-270/75	80	80	615	135	470	180	267	18	235	235	200	160	8*18	-	74
80-330/92	80	80	658	135	470	200	290	18	235	235	200	160	8*18	-	90
80-360/110	80	80	658	135	470	200	290	18	235	235	200	160	8*18	-	106
80-420/150	80	80	780	135	470	200	290	18	235	235	200	160	8*18	-	134
100-270/110	100	100	685	160	552	220	310	18	276	276	220	180	8*18	-	113
100-320/150	100	100	807	160	552	220	310	18	276	276	220	180	8*18	-	143
100-390/185	100	100	807	160	552	220	310	18	276	276	220	180	8*18	-	150
100-480/220	100	100	880	160	552	220	322	18	276	276	220	180	8*18	-	212
100-600/300	100	100	950	160	552	220	322	18	276	276	220	180	8*18	-	222



CORVEX

P u m p s

www.corvexpumps.com



Sales Enquiries: info@corvexpumps.com