



---

# DIVISIÓN MINERA

---



## MODELO HMQ

*Imagen 1.- Corresponde a 2 Unidades de Modelo HMQ  
Bombeando Relaves en Minera en Chile  
Caudal 180mt<sup>3</sup>/hr 35 bar*

# LÍNEA DE REDUCTORES

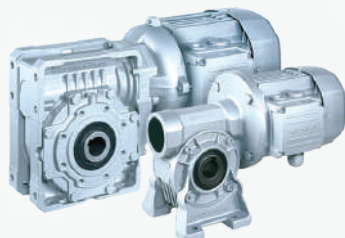
## Reductores

- Lineal
- Angular
- Con patas
- Brida Frontal
- Brida Lateral
- Acero Inoxidable
- Hierro
- Aluminio

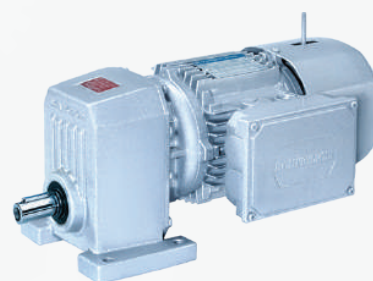
 **Bonfiglioli**

**DODGE**<sup>®</sup>

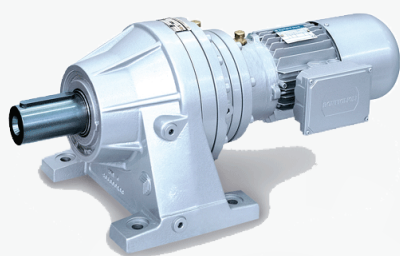
## SIN FIN CORONA



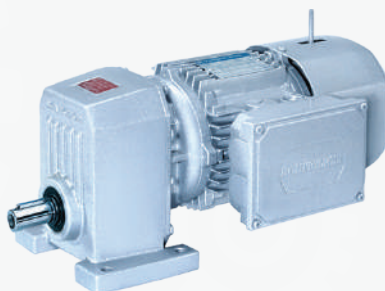
## HELICOIDAL



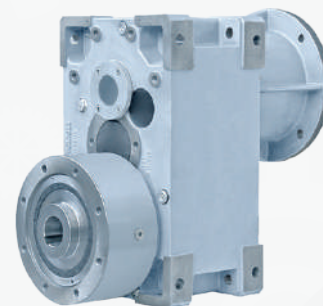
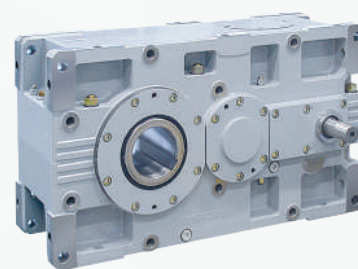
## PLANETARIO



## PENDULARES



## EJE PARALELO



# LÍNEA DE BOMBAS

## BOMBA CENTRÍFUGA

### Sistema de Achique

- Autocebantes
- Diesel
- Eléctricas
- Intascables
- Sumergibles

*Atlas Copco*



## DIAFRAGMA

### Diafragma

- 0,5 pulgadas - 6 pulgadas
- Neumáticas
- Dosificadoras
- Eléctricas
- Sumergibles
- Metálicas y Plásticas
- Diafragmas : Viton, Neopreno Buna, Teflón



*Atlas Copco*

## BOMBA CENTRÍFUGA



### Motor neumático

- Sumergibles

*Atlas Copco*

## BOMBA CENTRÍFUGA



### Sumergibles (Aguas Lodosas)

- 1,5 HP - 50 HP
- Trifásicas y Monofásicas
- Hierro Fundido

*Atlas Copco*



## **BOMBA SUMERGIBLE DE ACHIQUE**

*Imagen 2.- Corresponde a una Bomba Centrífuga Atlas Copco con amplia gama de Bombeo desde 60 galones por minutos hasta 5300 galones por minutos altura hasta 65 metros.*



## MODELO EM

*Imagen 3.- Corresponde al Conjunto de 6 Unidades del Modelo EM 050  
Bombeando Lodos en PTAR de Instalación Minera en Perú.  
Caudal 15mt<sup>3</sup>/hr 3 bar*

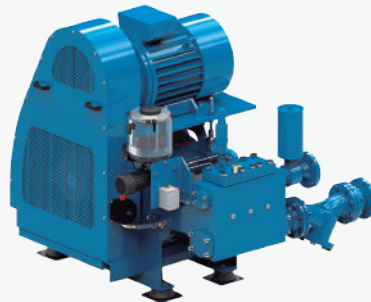
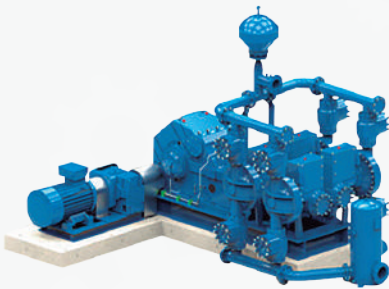
# LÍNEA DE BOMBAS

## PERISTÁLTICAS

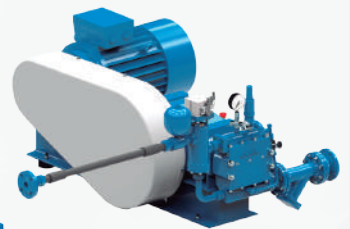
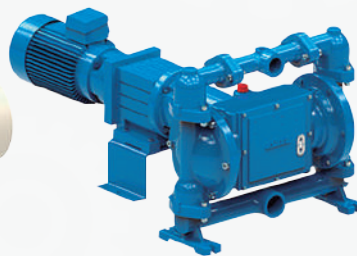
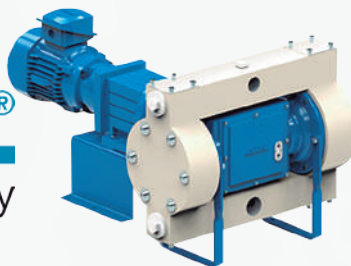
Presión hasta 15 BAR  
Succiona hasta 9 Mts  
Sin Sello Mecánico  
Dosificadoras  
Trasvase



## BOMBAS CENTRÍFUGAS

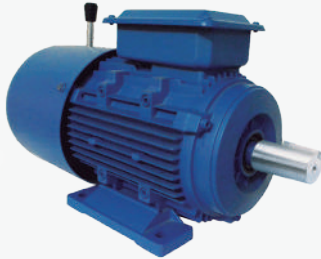


**ABEL**®  
Pump Technology



# LÍNEA DE MOTORES

## MOTOR CON FRENO



**THOMPSON**  
Electric Industries

## MOTOR ANTI EXPLOSIVOS



**THOMPSON**  
Electric Industries

## MOTOR ESTANDAR



**THOMPSON**  
Electric Industries

# LÍNEA DE AUTOMATIZACIÓN

## PROCESOS QUÍMICOS

### Medidores

PH/ORP  
Cloro  
Conductividad  
Fluorómetro  
Níquel/Cobre



**WALCHEM**

IWAKI America Inc.





## MOTORES MONOFÁSICO BIFÁSICOS & TRIFÁSICOS

*Imagen 4.- Corresponde a Interruptor Centrifugo*

*Nos permiten obtener energía mecánica de manera más simple y eficiente con arranque auxiliar bobinado y con arranque auxiliar bobinado y con condensador. Y la elección de un motor u otro dependerá de la potencia necesaria.*



# LÍNEA DE BOMBAS

## DOBLE DIAFRAGMA



**Yamada**<sup>®</sup>

## BOMBA CENTRÍFUGA



Monoblock  
Hierro Fundido Trifásicas



## BOMBA CENTRÍFUGA



Proceso Impeller Abierto  
7,5 HP - 200 HP  
Eje Libre



## BOMBA CENTRÍFUGA



Hierro fundido

Sistemas de riego y drenaje  
Sistema de Aguas Residuales  
Sistemas de almacenamiento  
Sistemas de almacenamiento



## BOMBA DE MÚLTIPLES ETAPAS



Hierro fundido

Sistemas contra incendios Jockey  
Sistemas de presión constante  
Sistemas de refuerzo



## BOMBA CENTRÍFUGA

### Sistemas Contra Incendios

- Normada
- Standard
- Diesel o Eléctrico
- UL, FM, NFPA-20
- Skids normados y certificados



# LÍNEA AIRE, PRESIÓN Y VACÍO

## BLOWER REGENERATIVOS

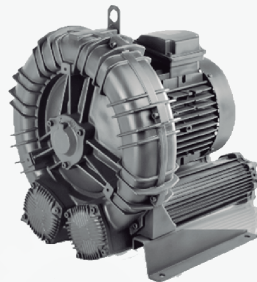
### Regenerativo

Dual-uso  
50Hz y 60Hz están disponibles.  
Soplador es IP54  
Ejecución durante 24 horas



### Regenerativo

- 1-20 HP
- Monofásico
- Trifásico
- Exproof - 1



**THOMPSON**  
Electric Industries INC.

## BLOWER LOBULAR



### Lobular

- 1 a 100 HP
- Eje libre
- Bilobular y Trilobular

**GARDNER DENVER**  
Sutorbilt

**ROBUSCHI**

**Gardner  
Denver**

# LÍNEA DE COMPRESORES

## APEX 15+-30



### Regenerativo

Aceite de 11-22kW (15-30 CV)  
Apex 15+ - 25  
Apex 25 + -30

## SERIE LRS L07RS-L290RS



### Regenerativo

Aceite de 7-290 kW (10-400HP)  
serie LRS va desde 4-290kW.  
L07RS-L22RS (7-22kW)  
Lubricacion Dual Splash

## APEX VS SERIES 15+ - 22



### Regenerativo

60Hz  
140 a 305 cfm  
40 - 60hp  
68-79 dBA

**Gardner  
Denver**

# SISTEMAS DE AGUAS NEGRAS

## APLICACIONES

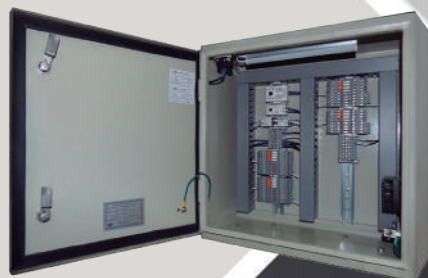
- Aguas negras
- Aguas residuales industriales
- Aguas residuales municipales
- Minería achique pozos
- Aguas lluvias
- Aguas con químicos
- Construcción aguas con lodo

**HCP**  
**HCP PUMP**



**SHIMGE**

## LÍNEA DE TABLEROS





**GUAYAQUIL:** Km 4.5 Vía Daule  
(Mapasingue Oeste) ingresando por  
Avícola Fernández a 100 metros

**SUCURSAL GUAYAQUIL:** Km 8.5 Vía Daule

**QUITO:** Av. 10 de Agosto N39-235  
Centro Comercial La Y Local 1

**QUITO:** 023316904 / 023317177

**GUAYAQUIL:** 046026390

[ventas@inducom-ec.com](mailto:ventas@inducom-ec.com)

[www.inducom-ec.com](http://www.inducom-ec.com)